

地下水、湧水の復活は、  
家々への浸透ますの設置から

# 自然がいふく物語

～湧水の復活～

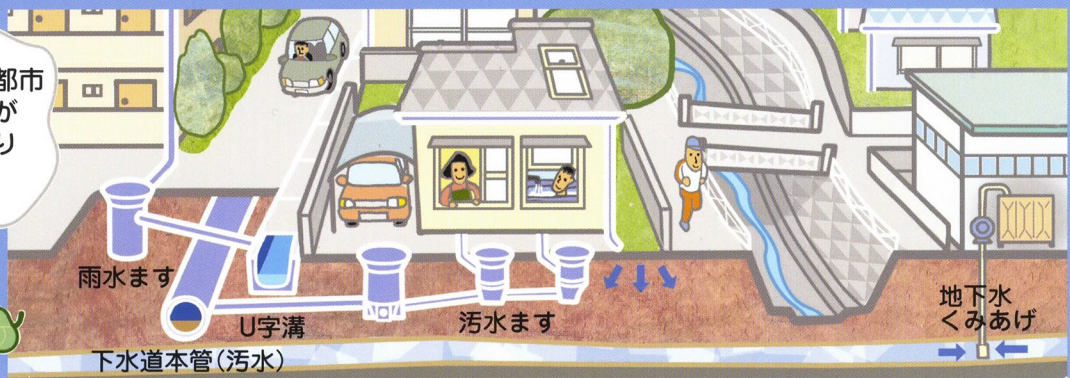
昭和30年代

豊かに雨水が  
地中へ還って  
いきました



現代

舗装された都市  
では、雨水が  
還れなくなりました

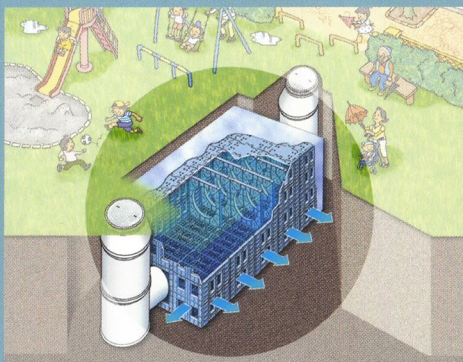


雨水浸透対策により  
自然がいふく

浸透ますによって  
自然に近い雨水循環が  
可能になります



そして、都市型水害防止にも役立つ雨水貯留浸透施設の設置を！



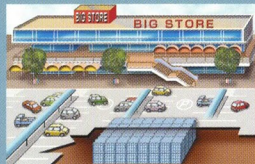
公園



公共施設、学校など



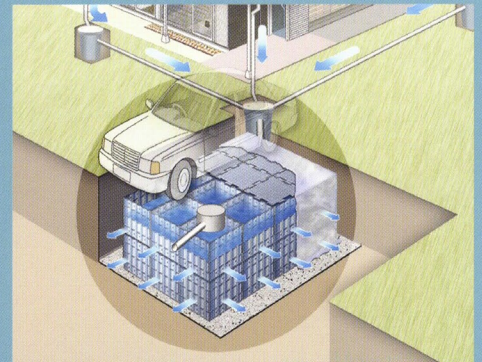
コンビニエンスストア



ショッピングセンター



ファミリーレストラン



戸建住宅